

作成：2025/12/12

シンガウチェーンソー



SHINGU  
SHOKO

# XV385D

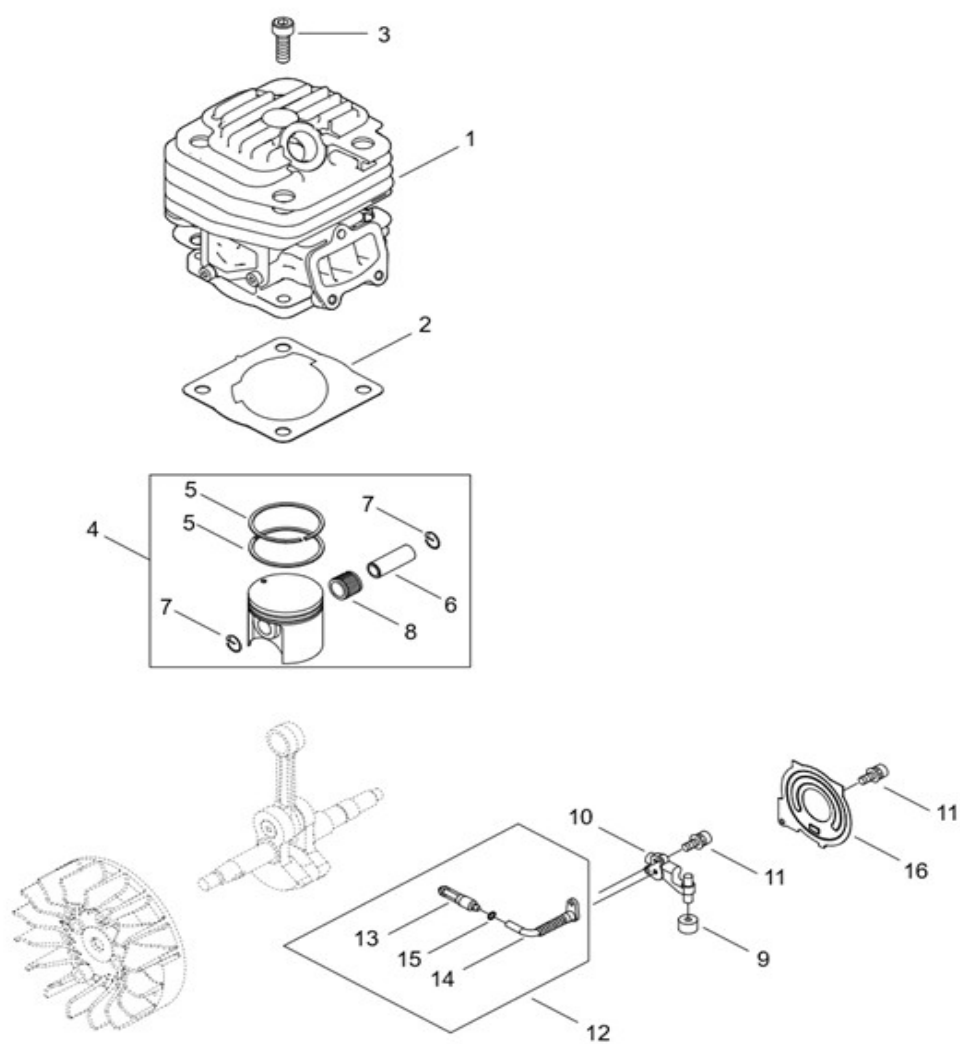
## 図解部品表

### 図解部品表の見方

1. この図解部品表は、イラスト、部品表を掲載しております。
2. ご注文の際には、イラストの見出し番号を調べ、部品表の部品番号、部品名を明記の上、ご注文下さい。
3. 使用個数欄には機種名とその機種一台当りの使用個数が記載されております。
4. この図解部品表には、幾つかの記号を使用しております。各記号の意味は下記の通りです。

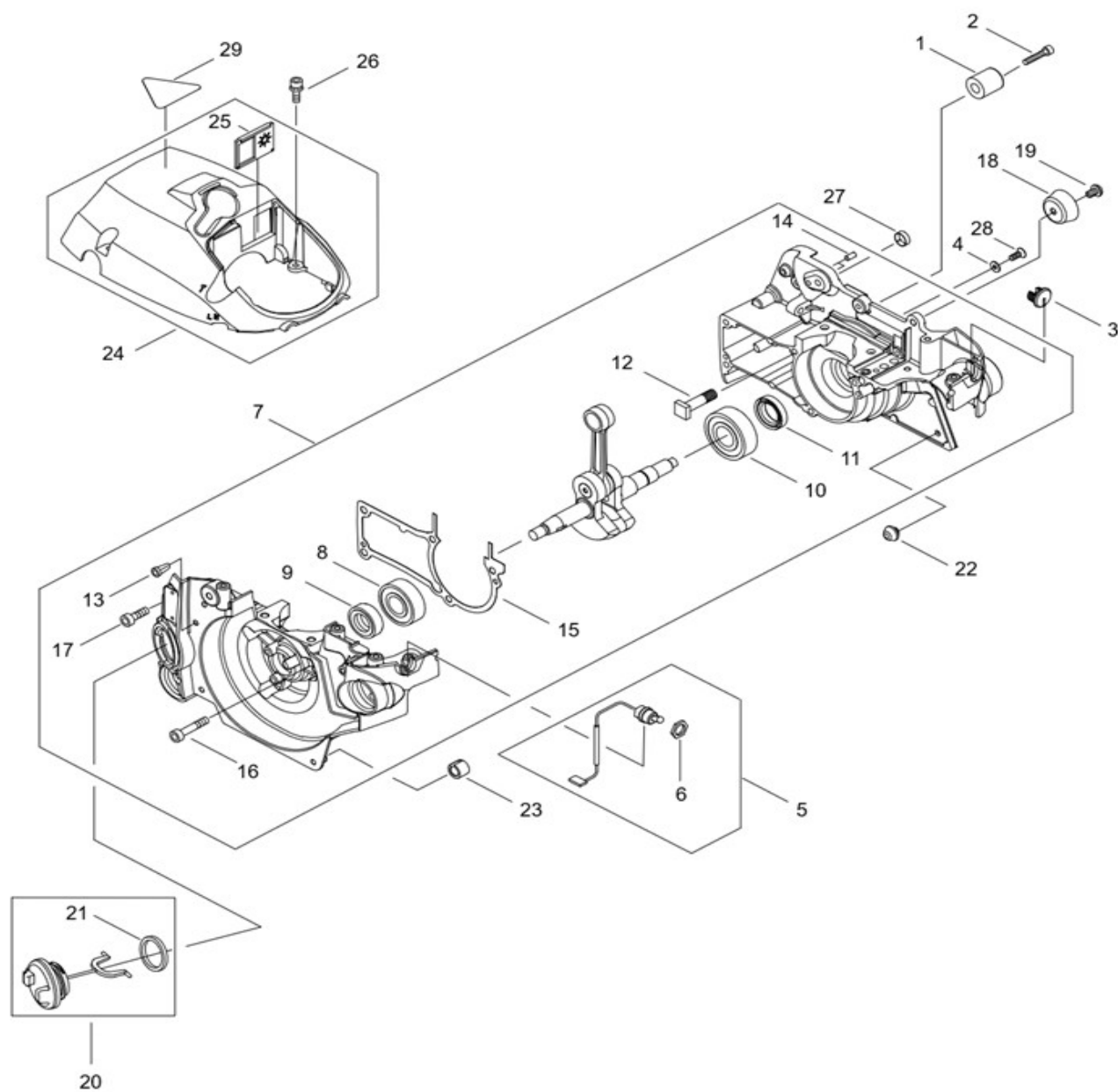
+	「Asy」の列に付きます。この部品がAsyの部品の構成に含まれていることを示します。
φ?	部品名に付きます。ワッシャー類の穴径やシリンダー類の径をあらわします。
M?×?	ネジ類などの部品名に付きます。順にネジ径、首下の長さを示します。
W	ネジ類などの部品名に付きます。ネジにワッシャーが付いていることを示します。
S	ネジ類などの部品名に付きます。ネジにスプリングワッシャーが付いていることを示します。
WS	ネジ類などの部品名に付きます。ネジにスプリングワッシャーとワッシャーが付いていることを示します。
PW	ネジ類などの部品名に付きます。ネジに平ワッシャーが付いていることを示します。

**第1図 シリンダ・ピストン・クランクシャフト部**



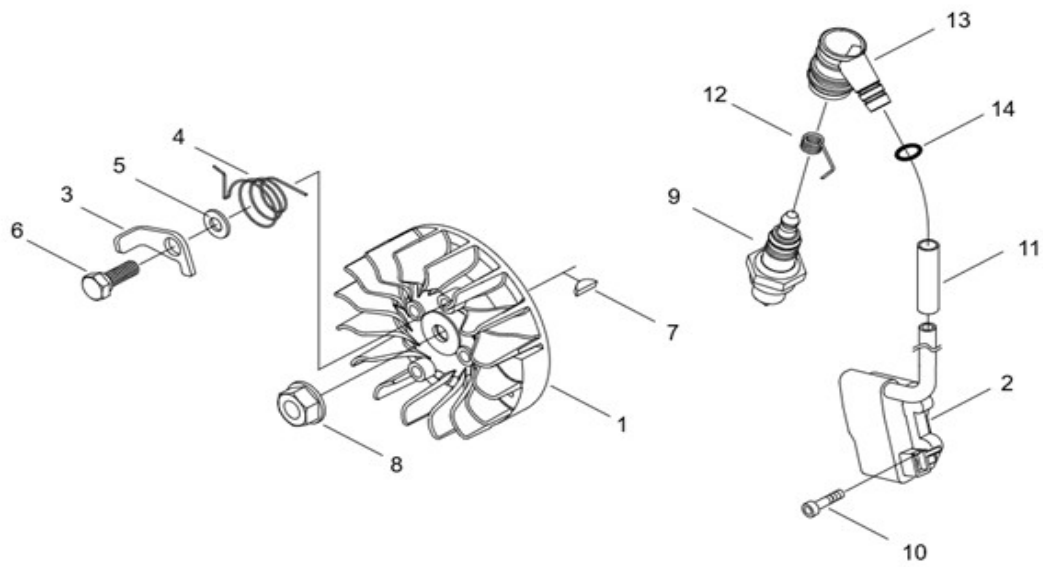


**第2図 クランクケース部**



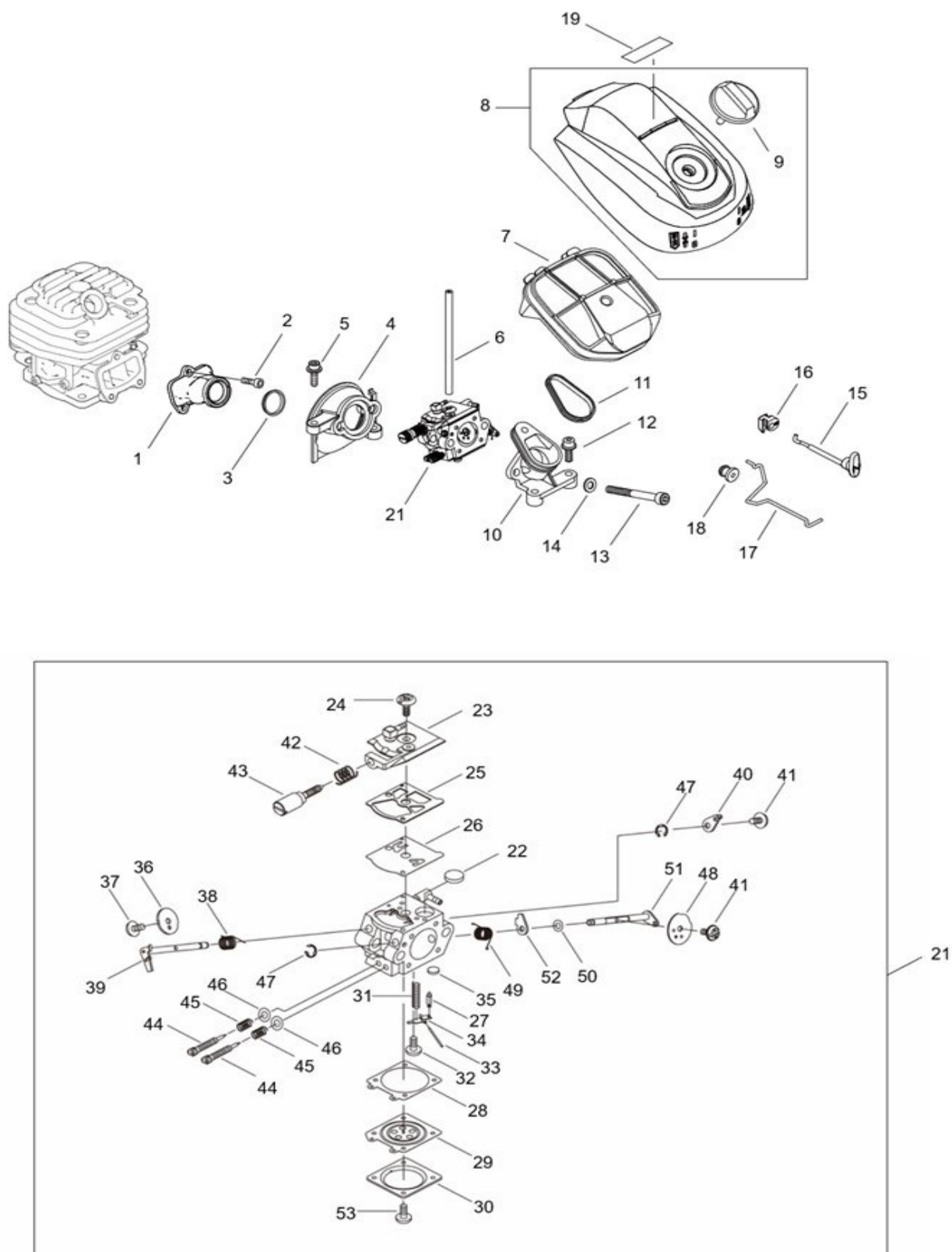


第3図 マグネット部





**第4図 エアクリーナー/キャブレター部**

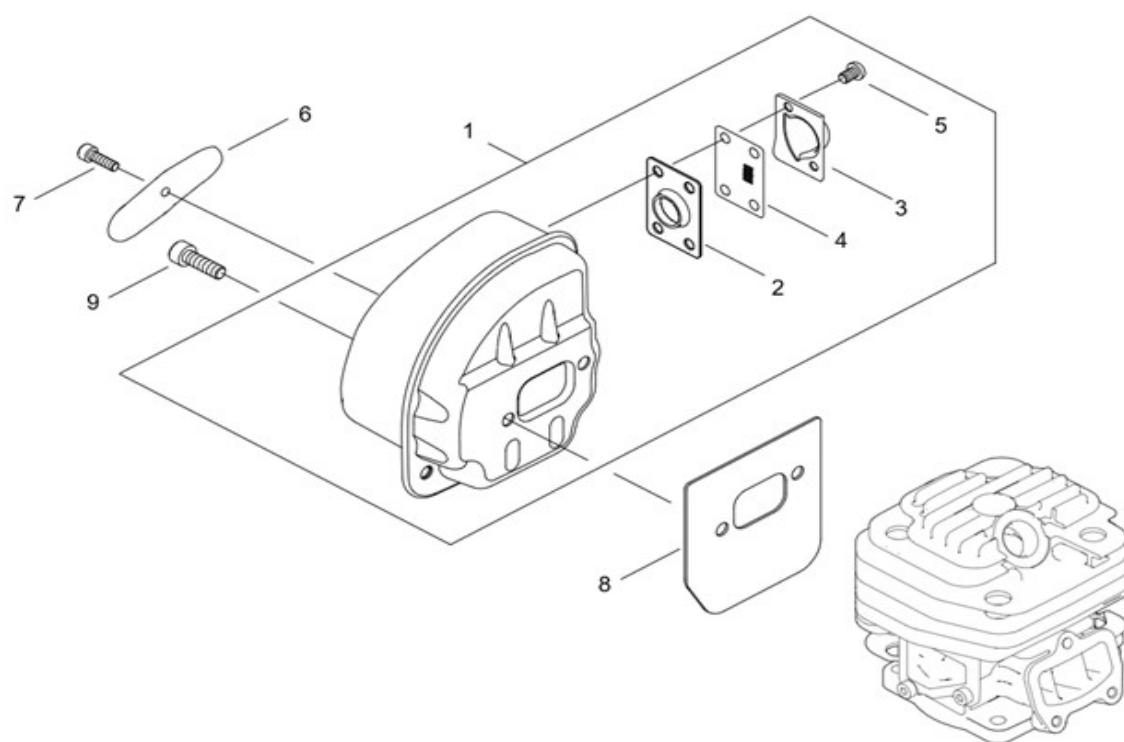




## 第4図 エアクリーナー/キャブレター部

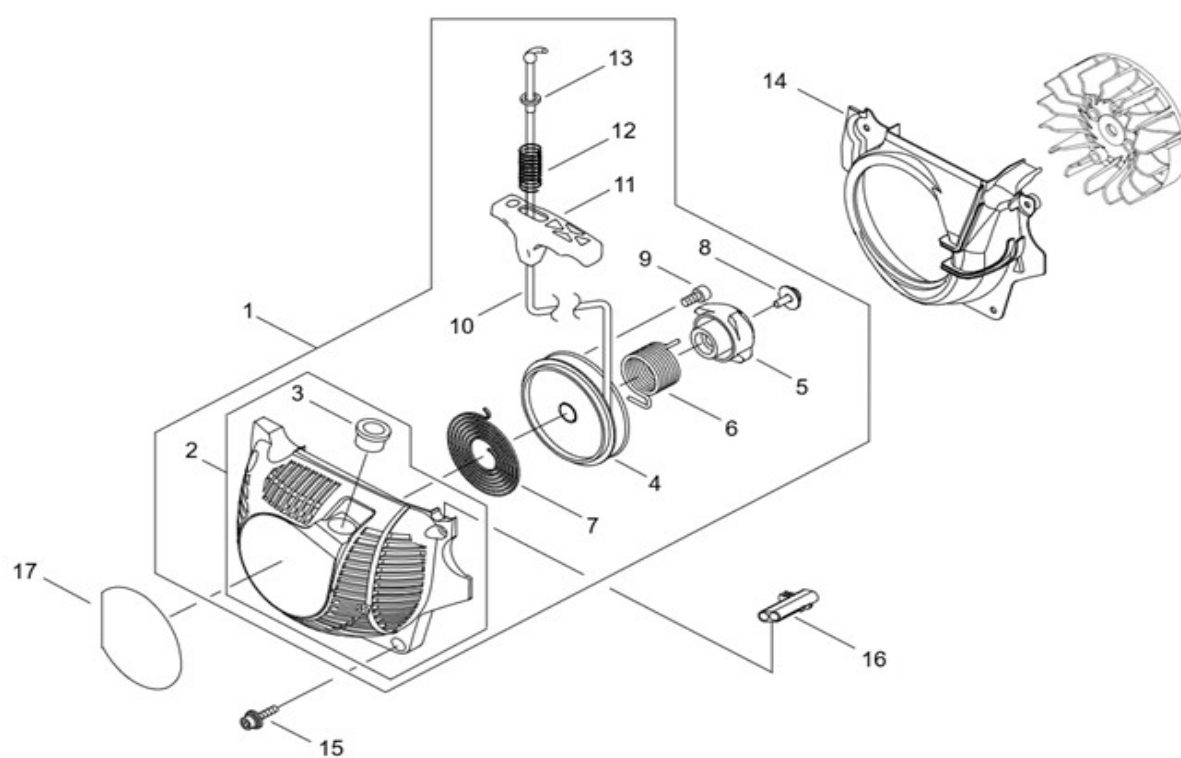
表示 番号	部品番号	Asy	部 品 名	個数	備 考
1	- 844104		インテークベローズ	1	
2	- 844105		スクリュー M4×14	3	
3	- 844106		カラー	1	
4	- 844107		インテークインシュレータ	1	
5	- 844108		スクリュー M4	2	
6	- 844109		燃料パイプ $\phi 3 \times \phi 6 \times 110$	1	
7	- 844110		エアフィルタエレメント	1	
8	- 844111		クリーナカバーAsy	1	
9	843939	+	クリーナーノブ	1	
10	- 844112		キャブレターエルボ	1	
11	- 844113		Oリング	1	
12	- 844114		スクリュー M4	2	
13	- 844115		スクリュー M5×48 12.9	2	
14	842688		ワッシャー $\phi 5 (5.5 \times 10 \times 0.8)$	2	
15	- 844116		チョークロッド	1	
16	- 844117		チョークグロメット	1	
17	- 844118		スロットルロッド	1	
18	- 844119		スロットルグロメット	1	
19	- 844120		モデルラベル XV385D	1	
21	- 844121		ダイヤフラムキャブレター	1	
22	918136	+	インレットスクリーン	1	
23	- 844122	+	ポンプカバーAsy	1	
24	842188	+	ポンプカバースクリュー	1	
25	842020	+	ポンプガasket	1	
26	842011	+	ポンプダイヤフラム	1	
27	842024	+	インレットニードルバルブ	1	
28	- 844123	+	メタリングダイヤフラムガasket	1	
29	843060	+	メタリングダイヤフラム	1	
30	842029	+	ダイヤフラムカバー	1	
31	842814	+	バルブスプリング	1	
32	- 844124	+	メタリングレバーピンスクリュー	1	
33	842025	+	メタリングレバーピン	1	
34	843887	+	メタリングレバー	1	
35	843888	+	ウェルチプラグ	1	
36	- 844125	+	スロットルバルブ	1	
37	843165	+	スクリュー	1	
38	842012	+	スロットルリターンスプリング	1	
39	- 844126	+	スロットルシャフト	1	
40	- 844127	+	スロットルレバー	1	
41	842212	+	スクリュー	2	
42	843889	+	アイドルアジャストスプリング	1	
43	- 844128	+	アイドルスクリュー	1	
44	- 844129	+	ニードル	2	
45	- 844130	+	ニードルスプリング	2	
46	- 844131	+	ワッシャー	2	
47	842000	+	E-リング	2	
48	- 844132	+	チョークバルブ	1	
49	843126	+	スプリング	1	
50	- 844133	+	ワッシャー	1	
51	- 844134	+	チョークシャフト	1	
52	843882	+	レバー	1	
53	842001	+	スクリュー	4	

**第5図 マフラー部**



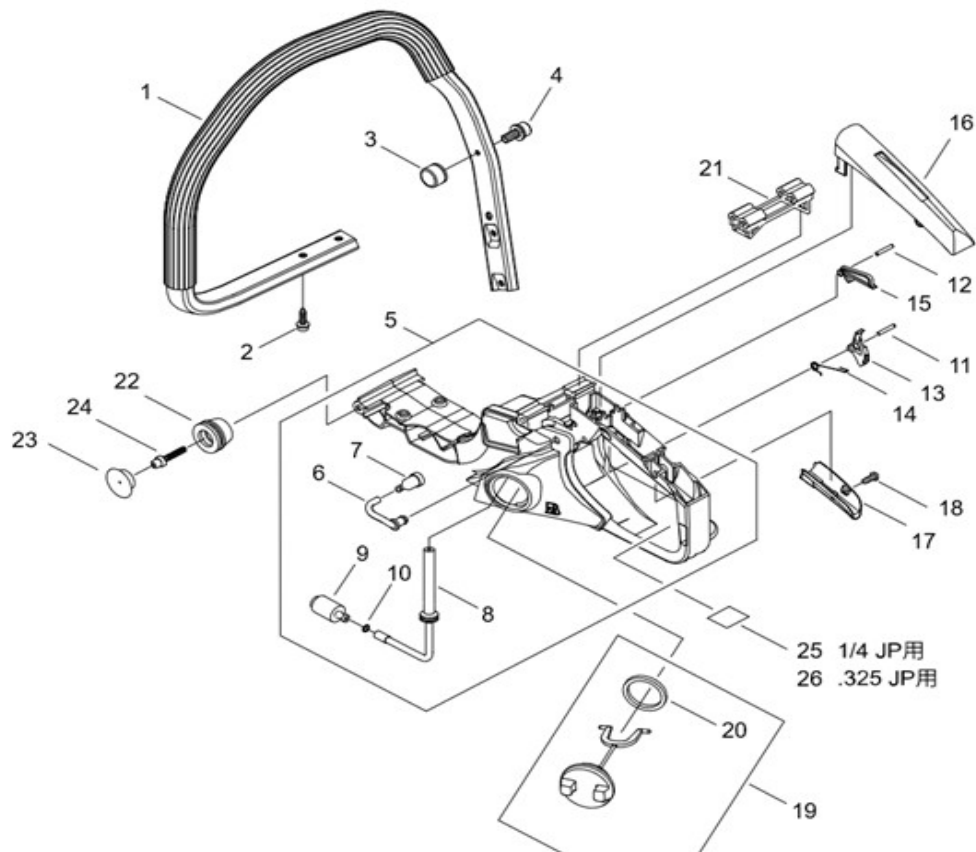


第6図 リコイルスターター部



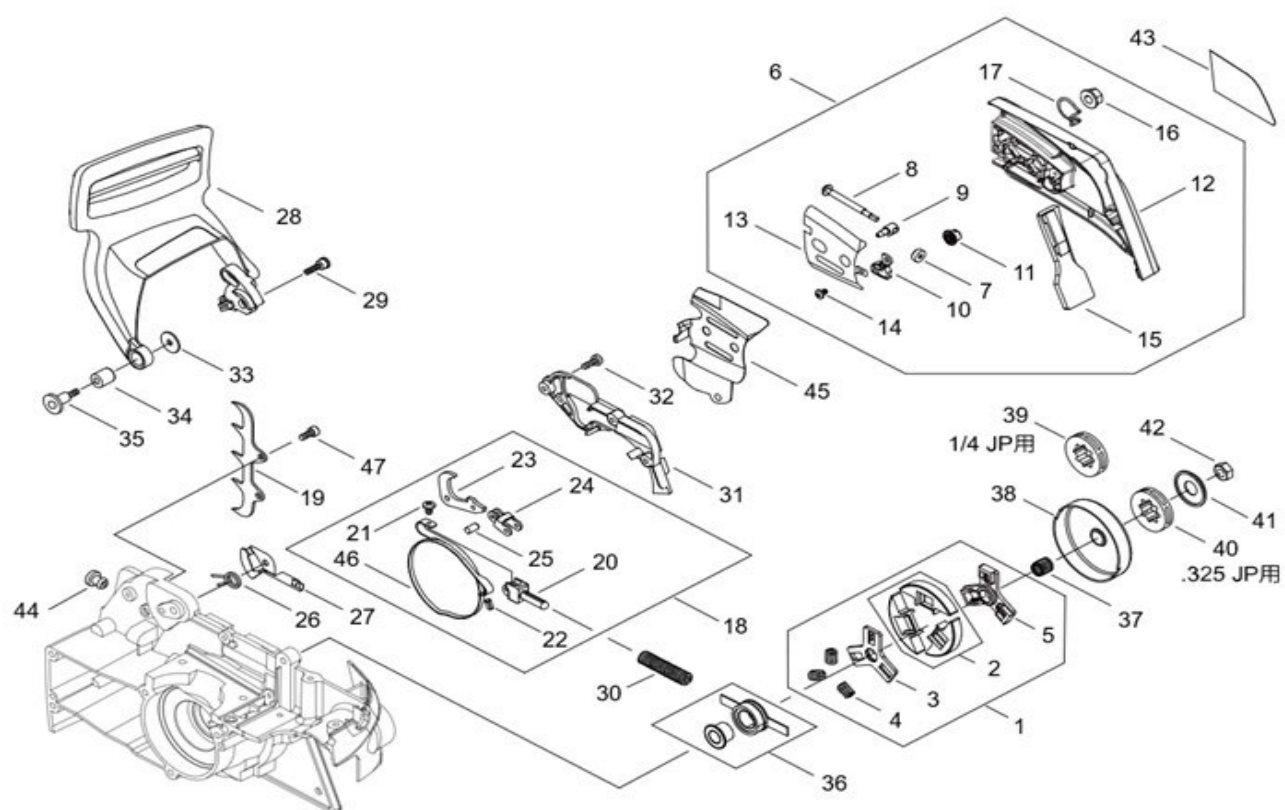


第7図 ハンドル部





第8図 チェンブレーキ部

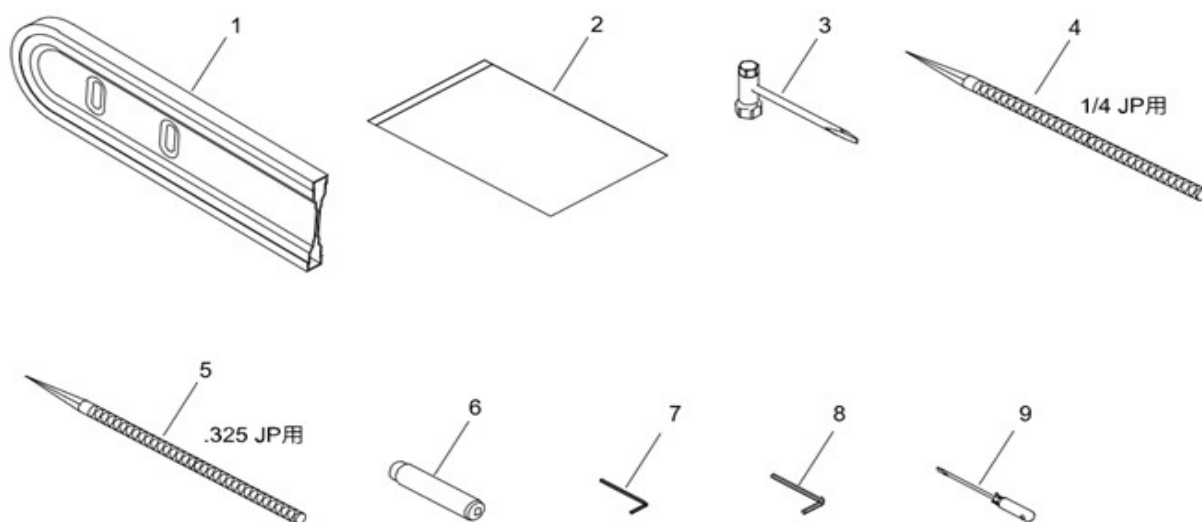




## 第8図 チェンブレーキ部

表示 番号	部品番号	Asy	部 品 名	個数	備 考
1	- 844175		クラッチAsy	1	
2	- 844176	+	クラッチシューセット	1	
3	- 844177	+	クラッチハブ	1	
4	- 844178	+	テンションスプリング	3	
5	- 844179	+	クラッチハブ	1	
6	- 844180		スプロケットガードAsy	1	
7	842134	+	ベベルギア	1	
8	842118	+	特殊ボルト- M5	1	
9	- 844181	+	チェンテンショナー	1	
10	843807	+	カラー	1	
11	843805	+	ベベルギア	1	
12	- 844182	+	スプロケットガード	1	
13	- 844183	+	スプロケットガードプレート	1	
14	842198	+	スクリュー タッピング M4×8	1	
14	842685		タッピングスクリュー 4010D	1	
15	843953	+	プロテクタ	1	
16	843809	+	バー取り付けナット M8	2	
17	843810	+	フック	2	
18	- 844184		ブレーキバンドAsy	1	
19	- 844185	+	ブレーキバンド	1	
20	- 844186	+	ブレーキコネクタ	1	
21	843924	+	タッピングスクリュー M4×10	1	
22	- 844187	+	スプリングピン $\phi 4 \times 10$	1	
23	843960	+	ブレーキコネクタ	1	
24	- 844188	+	ブレーキコネクタ	1	
25	843053	+	ニードルローラー $\phi 3 \times 12$	2	
26	844026		コイルスプリング	1	
27	- 844189		ブレーキシールプレート	1	
28	- 844190		ガードC	1	
29	- 844191		スクリュー M5	1	
30	- 844192		コンプレッションスプリング	1	
31	- 844193		ブレーキカバー	1	
32	- 844194		スクリュー M4×10	3	
33	- 844195		サーキュラワッシャー	1	
34	- 844196		ブッシュ	1	
35	- 844197		スクリュー M5×12	1	
36	- 844198		ギヤ	1	
37	842905		ニードルベアリング	1	
38	- 844199		クラッチドラム	1	
39	- 844200		クラッチリム 1/4ピッチ 9枚	1	
40	842509		クラッチリム .325ピッチ 7枚	1	
41	- 844201		サーキュラワッシャー	1	
42	- 844202		ナット M8	1	
43	- 844203		モデルラベル XV385D	1	
44	- 844204		スロットルグロメット	1	
45	- 844205		スプロケットガードプレート	1	
46	- 844206		スパイクバンパー	1	
47	842621		六角穴付ボルトM5×12	2	

第9部 入組品部







関東支社 (機械本部)	〒270-2231	千葉県松戸市稔台6-7-5	TEL 047(361)4701(代)
北海道営業所	〒047-0261	北海道小樽市銭函2-32-1	TEL 047(361)4701(代)
東北営業所	〒963-0547	福島県郡山市喜久田町卸1-37-1	TEL 024(959)6212(代)
東京営業所	〒270-2231	千葉県松戸市稔台6-7-5	TEL 047(361)6831(代)
西日本支店	〒520-2134	滋賀県大津市瀬田5-22-26	TEL 077(500)3380(代)
福岡営業所	〒813-0062	福岡県福岡市東区松島6-4-17	TEL 092(611)1988(代)